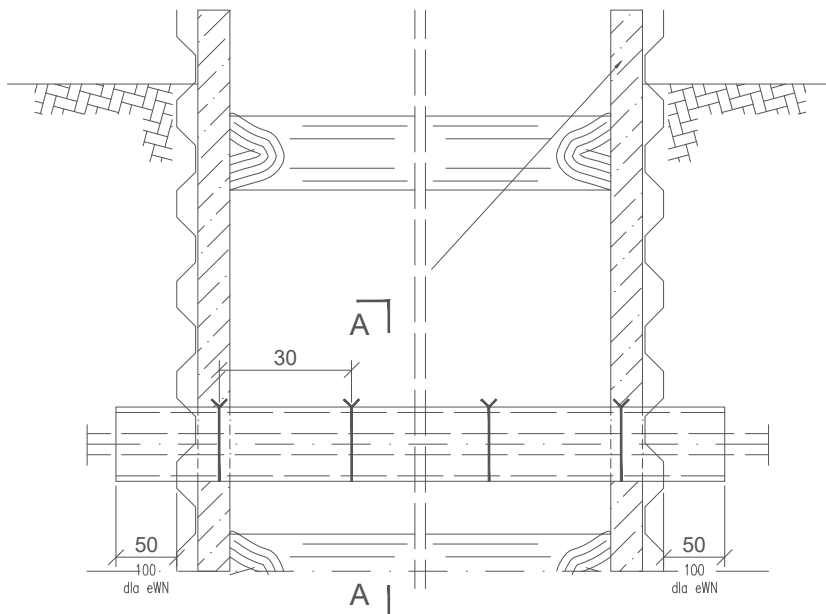


# ZABEZPIECZENIE W WYKOPIE ISTNIEJĄCYCH KABLI ELEKTROENERGETYCZNYCH



PRZEKRÓJ A-A



Jednostka Projektowa		Biuro Usług Budowlanych <i>mgr inż. Andrzej Głąb</i> ul. Targowa 16, 37-464 Stalowa Wola tel/fax 15-642-03-00 M. 509 725 493 <i>glabannamaria@gmail.com</i>		Inwestor:	
Jednostka Projektowa				Zarząd Powiatu Stalowowolskiego ul. Podlesna 15 37-450 Stalowa Wola	
Nazwa Inwestycji				Stadium	
Rozbudowa drogi powiatowej nr 2502R ul. Dąbrowskiego w Stalowej Woli etap 2		Projekt wykonawczy			
Lokalizacja: Ul. Dąbrowskiego obręb ew. 0001 Charzewice, 0002 Rozwadów jednostka ewidencyjna 181801_1 Stalowa Wola					
Nazwa rysunku. <a href="#">Zabezpieczenie istniejących kabli elektroenergetycznych</a>					
Projektant	branża sanitarna	mgr inż. Zdzisław Żurecki upr.proj. b.o 156/Tbg/94			Skala b.s.
Asystent proj.		mgr inż. Katarzyna Ochorok			Data 2019r.
Sprawdził		mgr inż. Grażyna Stypa upr.proj. b.o. PDK/0001/POOS/08			Nr rysunku 9